



参加
無料

雪氷防災研究センター・長岡市立科学博物館 コラボ企画
令和5年度 雪氷防災研究センター 子ども向け研究所公開

『あつーい真夏に さむーい雪実験?!』

令和5年 7月29日(土) 【午前の部】 10時30分～12時00分 (10時25分集合) 定員30名
【午後の部】 12時50分～14時20分 (12時45分集合) 定員30名

対象：小学3年生～中学3年生と保護者

主な内容

【低温室】

- ・ダイヤモンドダストを見てみよう
- ・氷点下でもこもらない水とは

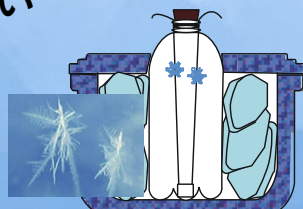
氷点下の低温室に入りますので素足やサンダルでの来場はご遠慮ください。
長袖長ズボンのご用意をお願いします。

【屋内】

- ・なだれの実験
- ・もし、なだれにおそわれたら
- ・研究しようかいパネル
- ・ペットボトルで人工雪の結晶
- ・スマホで雪結晶のさつえい



なだれには
あたまとしっぽがあるんだって!



ペットボトルのなかに
雪結晶!

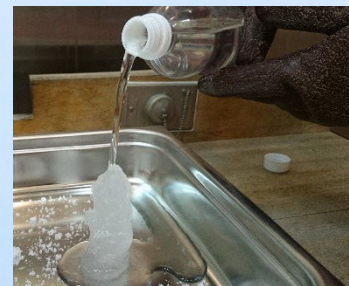


きれいにとれるかな!

氷点下の宝石!



氷点下なのにこもらない水!



活動場所

国立研究開発法人
防災科学技術研究所
NIED National Research Institute for Earth Science and Disaster Resilience

せっぽう ぼうさい けんきゅう
雪氷防災研究センター

〒940-0821

長岡市栖吉町前山187-16 TEL 0258-35-7520 URL <https://www.bosai.go.jp/seppyo/>



◎JR長岡駅東口より越後交通バス栖吉線
「前山町入口」で下車 バス停より徒歩10分
◎駐車場あり